

# ΑΡΧΙΤΕΚΤΟΝΙΚΗ

ARCHITECTURE ART AND DECORATION IN GREECE

## Η ΓΛΥΠΤΙΚΗ ΣΤΟ ΙΣΡΑΗΛ



Ruth Sarfati: Παιδί (χαλκός).—Child (copper).

Marcel Jaurec και μεταξύ των μαθητών του Mordecai Ardou. Το γεγονός ότι σε όλους τους τομείς της μοντέρνας τέχνης κρίθηκαν και διακρίνονται πολλοί ζωγράφοι και γλύπτες εβραϊκής καταγωγής όπως οι Pissaro, Soutine, Modi Giani, Jacob Epstein, Kisling, Chagell, Marie Katj, Hanna Orloff, Zadkine Zifstij, Pevsner, κ. ά. επιβάλλει στους Ισραηλινούς καλλιτέχνες πολλαπλές υποχρεώσεις.

Πολλές είναι οι τάσεις που μπορεί να διακρίνει κανείς μεταξύ των καλλιτεχνών του Ισραήλ μεγαλύτερο όμως μέρος αυτών διακρίνονται για τις αναζητήσεις τους προς νέες κατευθύνσεις. Στη γλυπτική ειδικότερα, η γενική τάση είναι η απομάκρυνση από την φυσική φόρμα, τείνει περισσότερο στη δημιουργία καθαρών μορφών και φθάνει ως το abstract, την πλήρη αφαίρεση. Εκτός από τους καθαρώς αισθητικούς λόγους, η ιδιάζουσα ατμόσφαιρα που πηγάζει από την πνευματική παράδοση και την θρησκεία, η όποια απαγορεύει την απεικόνιση και την λάξευση φυσικών μορφών, διευκολύνει την κατανοήση αφηρημένων έννοιών και μορφών και υποβοηθεί τον καλλιτέχνη στις αναζητήσεις του.

Μερικοί από τους κυριωτέρους αντιπροσώπους των συγχρόνων τάσεων στη γλυπτική είναι οι Daujiger, Sternshuss, Rulti Zarfati, Feigin, Aldubi και Kalahotga. Τα προβλήματα που απασχολούν τον καθένα στην αναζήτηση νέων μορφών, μοιούνται κοινά, διαφέρουν στον τρόπο της αντιμετώπισής και στα μέσα της έκφρασής. Σχετική ιδέα δίνουν οι παρατιθέμενες φωτογραφίες.

Την Ruth Zarfati μπορεί να την αποκαλέσει κανείς expressioniste με την δημιουργία μορφών από την φύση. Ο Aldubi παίρνει φυσικές φόρμες, τις απλοποιεί και δημιουργεί όγκους ισορροπημένους και πλαστικούς.

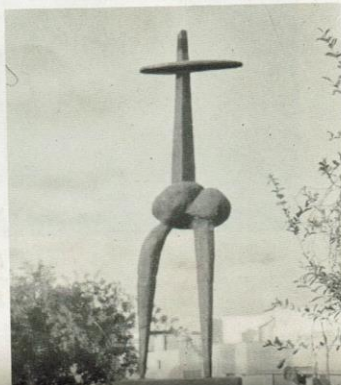
Ο Sternshuss δίνοντας στα σιδερένια γλυπτά του κομψότητα προσπαθεί να διεισδύσει στα προβλήματα του χώρου και τον πλάθει μαζί με την ύλη προσπαθώντας να του δώσει σχήματα και μορφές που στη διαμόρφωσή τους διακρίνεται η επίδραση της μεσογειακής ατμόσφαιρας. Ο Daujiger, χρησιμοποιώντας μεγάλα σιδερένια επίπεδα, δημιουργεί αφηρημένες συνθέσεις που εκφράζουν τις βασικές έννοιες των νόμων των αναλογιών. Ο Feigin, περισσότερο διακοσμητικός, χρησιμοποιεί διάφορα υλικά και η εργασία του διακρίνεται για την τόλμη, την εφευρετικότητα και την κομψότητά της.

Τελειώνοντας μπορεί να πει κανείς ότι η γλυπτική στο Ισραήλ κατευθύνεται με ταχεία βήματα προς την τέλεια αφαίρεση και μπορεί να προβλεφθεί ότι με τη πάροδο ετών εά αποκτήση ιδιάζουσα μορφή που θα διακρίνεται ανάμεσα στο διεθνές κίνημα της συγχρόνου τέχνης.

M. Sternshuss: Συντριδάνι.—Fountain (copper).



Φιγούρα (αίθερα).—Figure (metal).



Φιγούρα (αίθερα).—Figure (metal).

